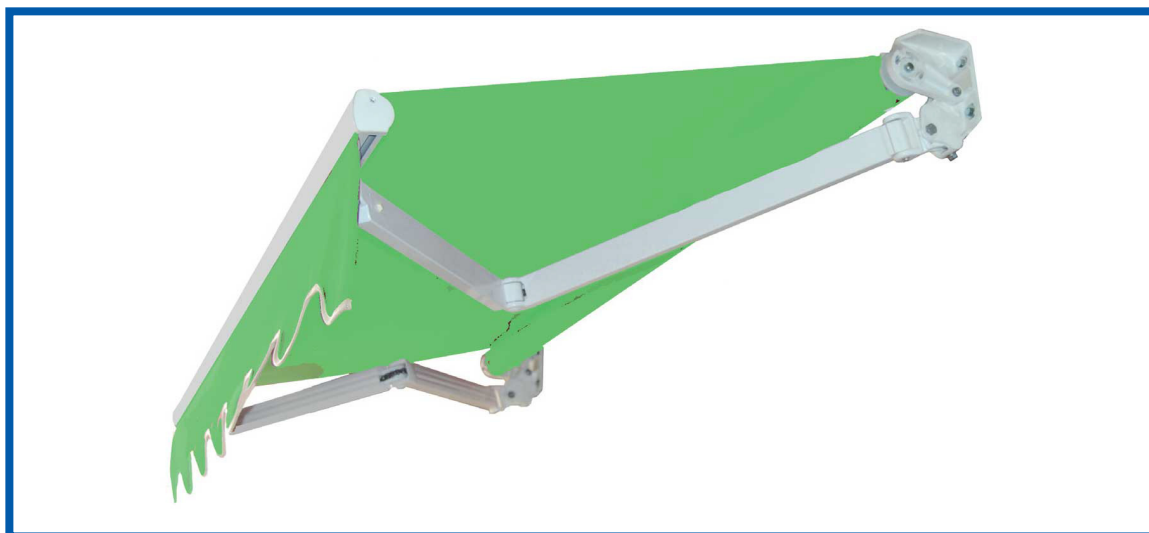
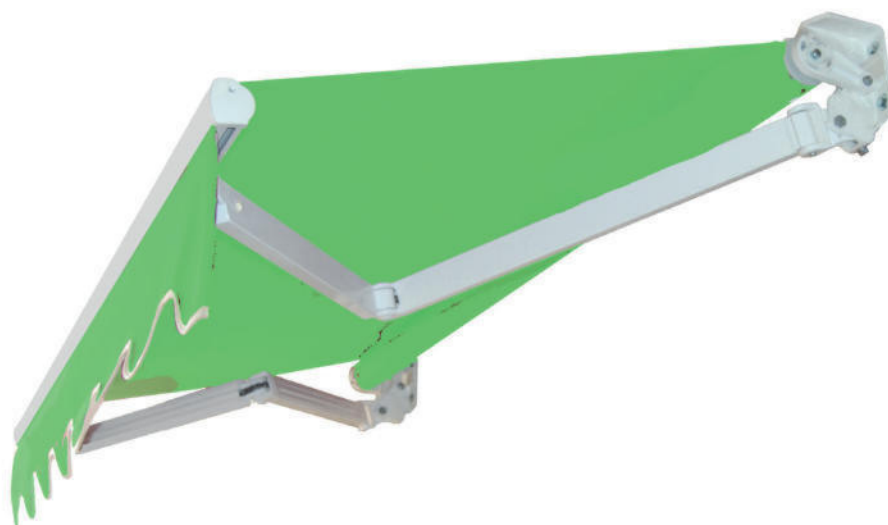




TENDA A BRACCI
LIBERTY





Tenda a bracci estensibili con catena inox realizzata su staffe laterali indipendenti fisse con regolazione leva incastro. Fornita con tubo avvolgitore diam. 70 mm, dispone come optional di un tettuccio di protezione in alluminio.

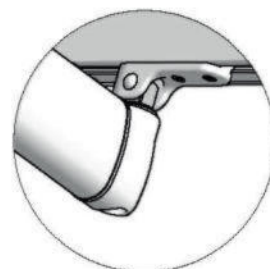
Supporto universale
parete/soffitto



Sezione profilo
Bracci



Particolare scivolo
snodato



Dimensioni massime consigliate:

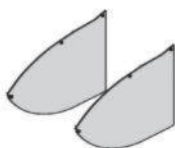
Larghezza cm 500
Sporgenza cm 260

CE

Larghezza 500 Sporgenza 260

Classe secondo EN 13561:2009 1
Pressione di prova nominale p(N/m²) 40

Tappi per tettino
estruso



Tettino in alluminio
estruso

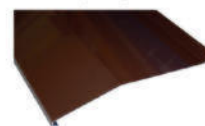


OPTIONAL

Staffe intermedie
per tettino



Tettino in alluminio
piegato

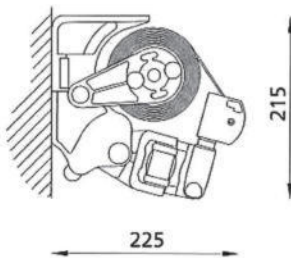




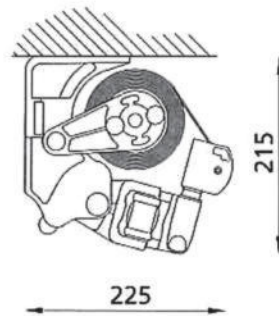
arganello 11:1 inserito all'interno dei supporti e compreso nella larghezza.

INGOMBRI

Attacco a parete



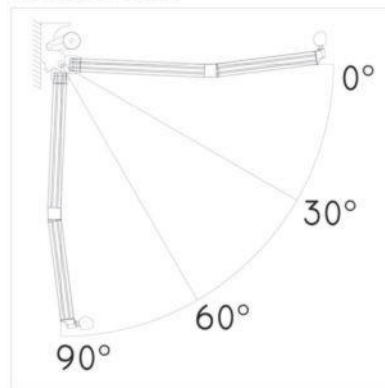
Attacco a soffitto



Ingombro min. bracci

160	201
185	226
210	251
235	275
260	304

Inclinazione Bracci



OPTIONAL

- Tettino in alluminio piegato
- Tettino in alluminio estruso
- Tappi per tettino estruso
- Staffe per tettino in alluminio
- Supplemento bracci led
- Verniciature non di serie
- Motori e automatismi
- Tessuti diversi dal tempotest
- Note comuni tende a bracci