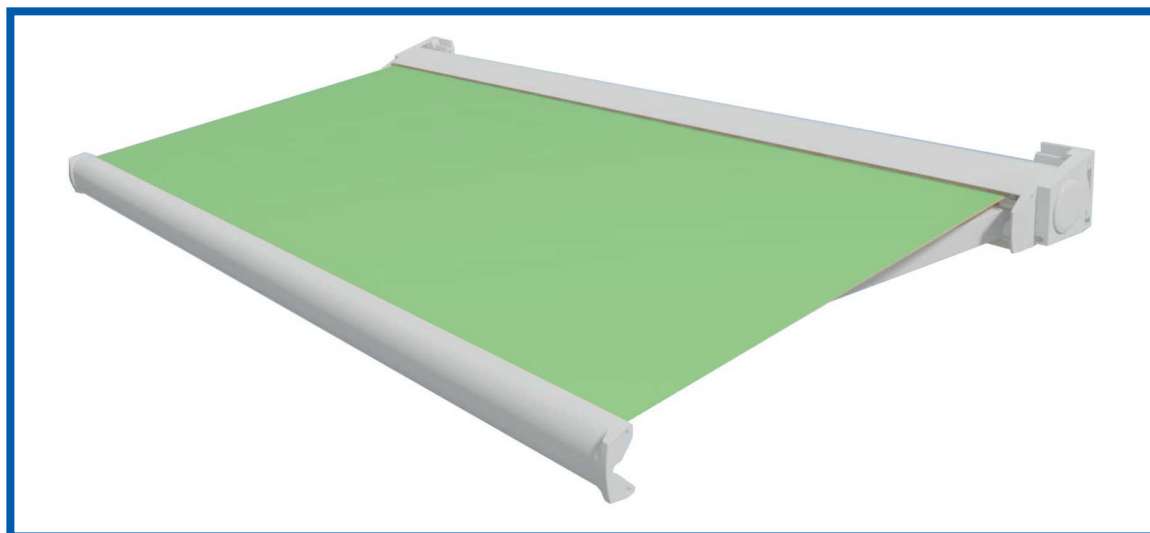
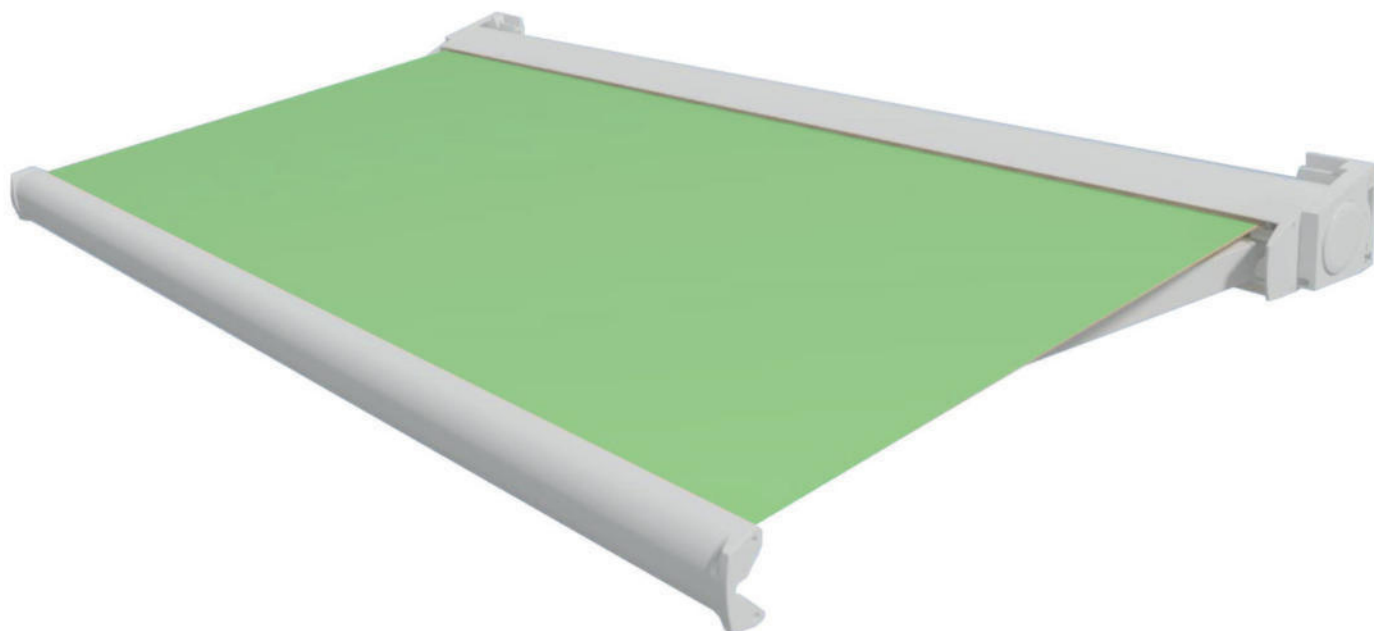




TENDA A BRACCI
VERONA



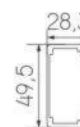


Tenda a bracci estensibili con catena inox con cassonetto a scomparsa totale montata su supporti fissi con contropiastra di ancoraggio e regolazione manuale. L'installazione può essere effettuata sia a parete che a soffitto, in entrambi i casi, se con comando ad arganello si può avere un'inclinazione da 0° a 90°.

Staffa parete soffitto



Sezione profilo Bracci



Dimensioni massime consigliate:

Larghezza cm 600

Sporgenza cm 310

CE

Larghezza 600 Sporgenza 310

Classe secondo EN 135612009	1
Pressione di prova nominale p(N/m²)	40



ral 9010

antracite



ral 1013



ral 7035



ral 8017



arganello 11:1 inserito all'esterno dei supporti e compreso nella larghezza.

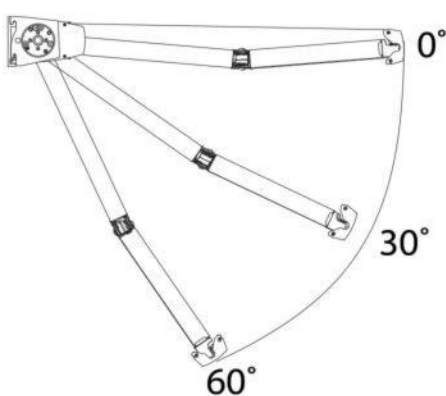
INGOMBRI



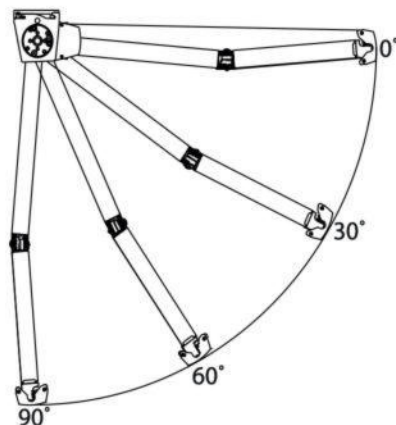
Ingombro min. bracci

160	186
185	212
210	237
235	263
260	290
285	315
310	345

Inclinazione Bracci A Parete



Inclinazione Bracci A Soffitto



* Se non specificato al momento dell'ordine verrà fornita attacco a PARETE.

Si consiglia l'utilizzo dei motori frizionati con fine corsa elettronico.

N.B. L'uso di motori con manovra di soccorso è sconsigliato in quanto l'uscita dell'occhiolo capita accanto al muro.

OPTIONAL

Verniciature non di serie

Motori e automatismi

Tessuti diversi dal tempotest

Note comuni tende a bracci

Supplemento Bracci led